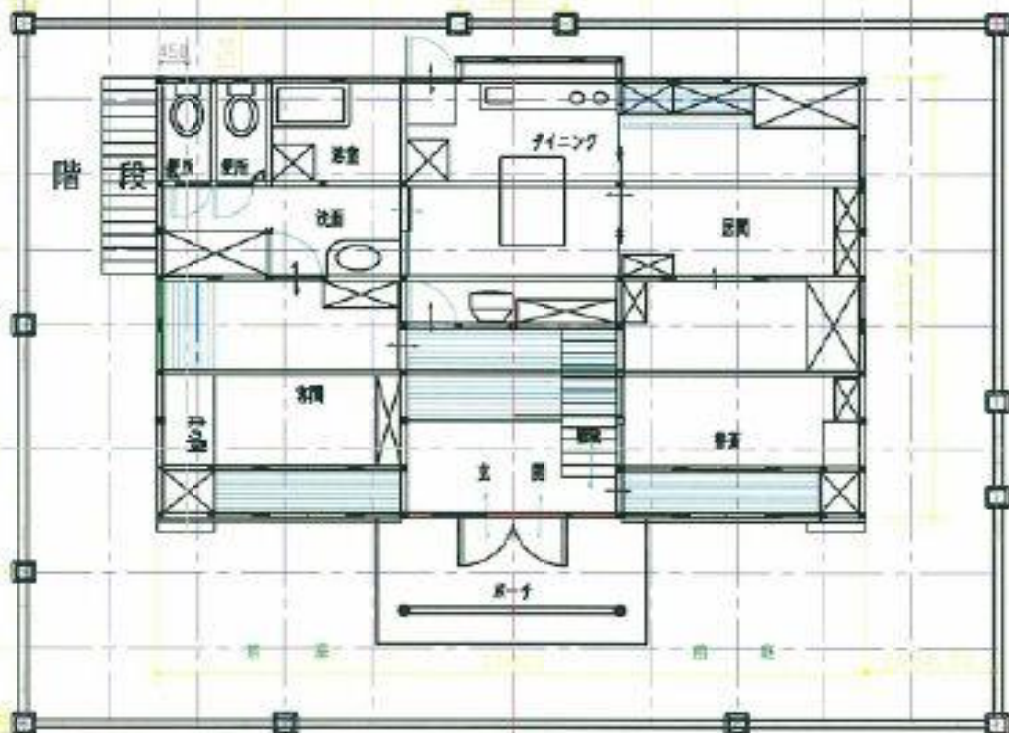
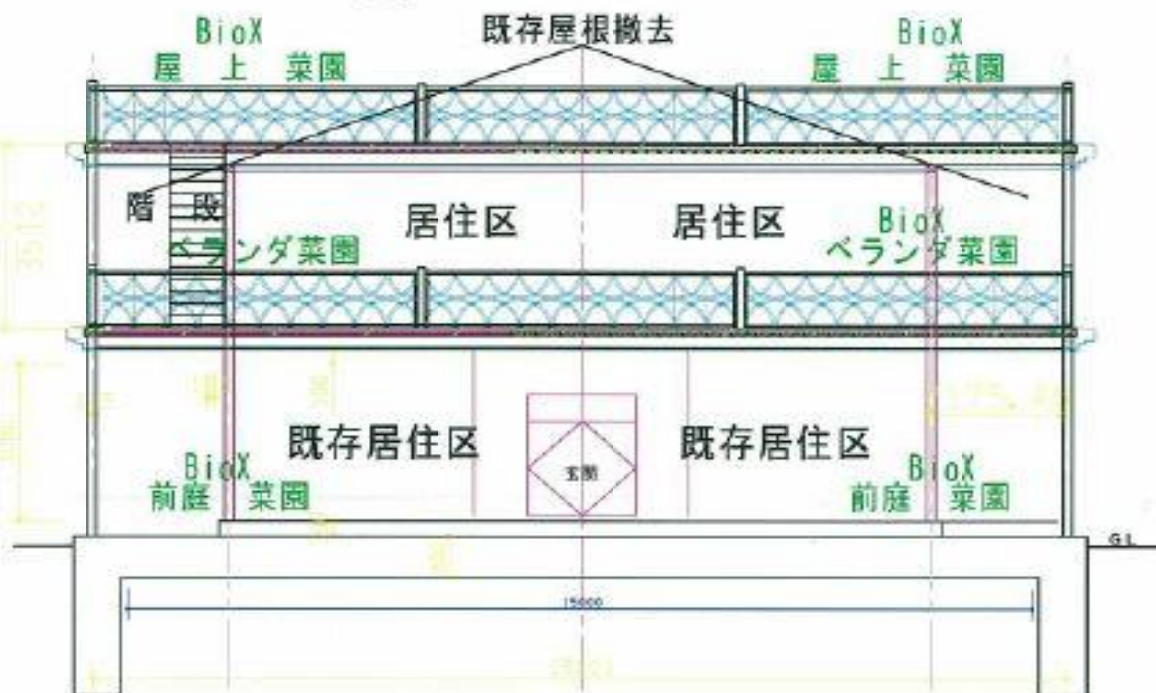


既存家屋 菜園増設リフォーム計画（モデル）

屋上菜園 面積 215㎡ BioX 200台設置可

ベランダ菜園 面積 100㎡ BioX 100台設置可

315台BioX 135日/環境改善効果 気温冷却 887490kcal CO₂吸収 1922kg O₂放出 1418kg
 収穫エネルギー4619160kcal



既存家屋も創エネルギー家屋に変身